

北西班牙朝聖之路、葡萄牙14日

阿聯酋航空雙點進出、三大主題連泊、建築藝術饗宴：Frank Gehry設計酒莊+古根漢美術館、北西班牙朝聖體驗、加里西亞草原健行、歐洲最西菲尼斯特雷角、葡萄牙精粹漫遊：漫遊斗羅河谷、歷史名城孔英布拉、深度雙城：波多+里斯本、夢幻佩納宮、特色五星住宿：設計酒莊+赫雷夏朵莊園、味蕾饗宴：扇貝+章魚+龍蝦+丁骨+炭烤羊排、建築藝術私房一星米其林



北西班牙朝聖之路、葡萄牙14日



航班時間

起點	迄點	航空公司	航班編號	出發時間	抵達時間
台北	杜拜	阿聯酋	EK367或EK387	23:40	05:35+1
杜拜	馬德里	阿聯酋	EK141	07:25	12:40
馬德里	畢爾包	西班牙航空	IB435	15:50	16:55
里斯本	杜拜	阿聯酋	EK192	14:15	00:55+1
杜拜	台北	阿聯酋	EK366	03:45	16:00+1



航班地圖



Day 1

台北／轉機點

【系列團體貼心安排】

西餐提供酒水或軟飲；中餐備茶水，依餐廳供應為準。

搭乘火車時，大行李由遊覽車運送，旅途更輕鬆。

飯店安排行李搬運服務（特殊情況除外），旅程更省心。



夜宿機上

準備啟程

期待許久的旅行準備開始，由機上美味餐飲與貼心服務揭開序幕，跟隨領隊的脚步前往夢想國度。



Day 2

轉機點／畢爾包



早餐：機上

午餐：機上

晚餐：龍蝦海鮮飯料理/含酒水



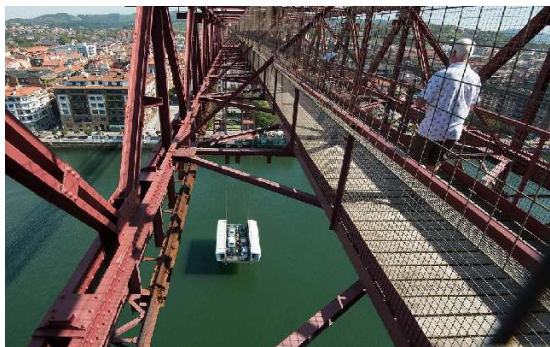
Radisson Collection ★★★★★

或 Melia Hotel ★★★★★

或同等級

畢爾包

畢爾包靠著豐富礦產與便利水運條件，成為西班牙最重要的工業基地。近20年的市區整治逐漸獲得成效，吸引許多新創建築師在此大展身手，同時環境街道也保留19世紀風格，如今畢爾包集藝術文化、創新建築風格與老城風光於一身，創下城市規畫經營最佳典範。



比斯開橋

世界文化遺產比斯開橋，為全球首座結合吊橋與纜車設計的運輸橋，自1893年啟用至今仍運行不輟。搭乘橋下懸掛的「空中渡船」，車輛與行人一同橫越涅爾維翁河，短短一分半即連結兩岸，見證工業時代的創新奇蹟。



旅遊時間預計表

■ 15:55 - 17:00 國內段班機飛往畢爾包

■ 19:00 - 20:00 畢爾包市區漫步



國內線機票

Day 3

畢爾包→RIOJA設計酒莊



畢爾包-122KM-設計酒莊



早餐：飯店內早餐

午餐：巴克斯PINCHOS料理

晚餐：酒莊精緻料理/含酒水



Hotel Marques de Riscal 設計酒莊

★★★★★



古根漢美術館

畢爾包古根漢美術館位於西班牙的巴斯克自治區，1991年間經過國際公開競圖之後，建築師法蘭克·蓋瑞成功贏得了設計的委託。如今畢爾包古根漢美術館不僅是一個觀光的聖地，也成為一座文化的地標，獲得已故建築大師菲利普·強森譽為一這世代最偉大的建築。

Marqués de Riscal酒莊

設計師FrankGehry使用三種金屬顏色的鈦金屬版，以狂亂不羈的曲線風格覆蓋在葡萄酒莊之上，像是三種不同顏色的葡萄酒由天空中傾瀉而下。Riscal不但是里歐哈地區首屈一指的葡萄酒莊，同時也是一間擁有米其林餐廳的奢華飯店。



西班牙葡萄酒業的復興運動

西班牙葡萄酒業在過去的十多年像脫胎換骨般，從落伍變成全歐最有活力的產國，傳統的品種被釀成前衛風味的葡萄酒。各地出現全新酒莊，釀成全新風格卻保留傳統根源的葡萄酒。這可能是有史以來規模最大的葡萄酒變革，也在葡萄酒產區裡留下許多迷人的酒莊建築。



旅遊時間預計表

- 09:00 - 12:00 遊覽畢爾包
- 14:00 - 15:30 專車前往設計酒莊
- 16:00 - 18:00 享受酒莊設施



古根漢博物館

Day 4

設計酒莊→布爾戈斯→萊昂→國營旅館



酒莊-118KM-布爾戈斯-180KM-萊昂



早餐：飯店內早餐

午餐：炭烤羊排料理/含飲料

晚餐：國營旅館主廚料理/含酒水



Parador de Turismo ★★★★★

或同等級



布爾戈斯

城市的歷史可以追溯至西元884年，由Diego伯爵所建，11世紀西班牙人國土復興運動的國家英雄席德，就是誕生於這座城市。直到今日，這個城市依然充滿歷史味道，不因時光消逝而抹滅。而Burgos也是2016年歐洲文化城市之都的候選城市之一。

布爾戈斯主教堂

11世紀原址為羅馬教堂，於1221年決定跟隨潮流，將教堂擴建為當時歐洲興起的哥德式教堂。除極具特色的中央穹頂，視為西班牙文藝復興時期的極致之作，其中19個禮拜堂，每個雕刻皆極其精緻華美，令人驚豔。是西班牙唯一單獨以教堂個體列入世界文化遺產。



萊昂主教堂

建於13世紀的主教堂是城市的精神堡壘，也是朝聖之路的必經之處。教堂以華麗炫爛的花窗聞名於世，北牆有描繪中世紀打獵情況，西門框上有14世紀玫瑰花窗，中央是聖母和聖子，被12個吹著號角的天使包圍著，祭壇後面的大型彩繪玻璃窗尤其耀目。



旅遊時間預計表

- 10:00 - 12:00 遊覽布爾戈斯
- 15:00 - 17:00 遊覽萊昂
- 19:30 - 20:00 入住國營旅館



布爾戈斯主教堂

Day 5

國營旅館→薩里亞→朝聖之路體驗→波爾多瑪林→聖地牙哥

從薩里亞出發，踏上115公里的朝聖之路，走進西班牙的心靈風景。當你抵達聖地牙哥大教堂，就能獲頒象徵堅持與信念的朝聖證書，一段值得珍藏的人生旅程，即將展開。



國營旅館-229KM-薩里亞-128KM-聖地牙哥



早餐：飯店內早餐

午餐：加利西亞美食分享餐/含飲料

晚餐：米其林推薦飯店主廚/含酒水



A Quinta Da Auga ★★★★★

或 NH Collection ★★★★★

或同等級

聖地牙哥朝聖之路

位於西班牙北部的聖地牙哥康波斯特拉，是天主教聖地之一，與羅馬、耶路撒冷並稱天主教三大朝聖地。而通往該城市的朝聖之路，主要指從法國各地經庇里牛斯山通往西班牙北部之道路，為世界遺產。更是全世界僅有的兩處以巡禮路途登錄世界遺產。



北朝聖之路

朝聖者之路又稱聖地牙哥之路，是古時前往天主教聖地之一的徒步路線。這條路開始於西元9世紀，因為西元814年在聖雅各城發現耶穌十二門徒之一的聖雅各遺骸，從此這個城市就成了歐洲最著名的朝聖地之一。此路線是全世界僅有的三處與道路相關的世界遺產。



旅遊時間預計表

■ 11:30 - 16:00 北方之路朝聖體驗

備註：朝聖之路步行預計2~3小時的步行體驗，自然原野景觀伴行，今日請著休閒服裝及舒適耐走的鞋子。



朝聖者護照

Day 6

聖地牙哥→菲尼斯特雷角→聖地牙哥



聖地牙哥-83KM-最西角



早餐：飯店內早餐

午餐：米其林推薦料理/含酒水

晚餐：網紅海鮮分享餐/含酒水



Hotel A Quinta Da Auga ★★★★★

或 NH Collection ★★★★★

或同等級



菲尼斯特雷角

菲尼斯特雷角源自拉丁語，意為「地球的盡頭」。從聖地亞哥城市的中央廣場出發，沿著另一條鮮為人知的小路向西走，你會發現大教堂的尖頂逐漸消失在遠處。沿著這條遠離城市的小徑走90公里便能到達菲尼斯特雷角，那裏大西洋如野獸般狂怒。

德孔波斯特拉主教座堂

作為聖地牙哥朝聖之路的終點站，這座獻給西班牙守護聖人聖地亞哥的大教堂。建造於西元九世紀，在997年遭摩爾人摧毀，並於1075年開始重建。到了十八世紀，原本的仿羅馬式立面外牆，被現在的巴洛克風格外牆取代。教堂內部仍保留了明顯的仿羅馬式風格。



聖地牙哥

聖地亞哥.德孔波斯特拉是一座被群山環抱的小城，相傳西元九世紀，耶穌十二門徒之一就是照著星星指引方向抵達此地，而耶穌十二門徒之一的聖雅各安葬於此，是天主教重要朝聖勝地之一。主教座堂位於小城的中心，也是聖雅各朝聖之路終點站，每年吸引上百萬遊客到訪。



旅遊時間預計表

- 10:00 - 11:30 遊覽歐洲最西角
- 16:00 - 18:00 遊覽聖地牙哥



聖地牙哥主教堂

Day 7

聖地牙哥→布拉加→基馬拉斯→特選酒莊飯店



聖地牙哥-186KM-布拉加-25KM-
基馬拉斯-35KM-酒莊



早餐：飯店內早餐

午餐：米其林創意料理/含酒水

晚餐：酒莊飯店精緻晚餐/含酒水



特選酒莊飯店 ★★★★★

或同等級

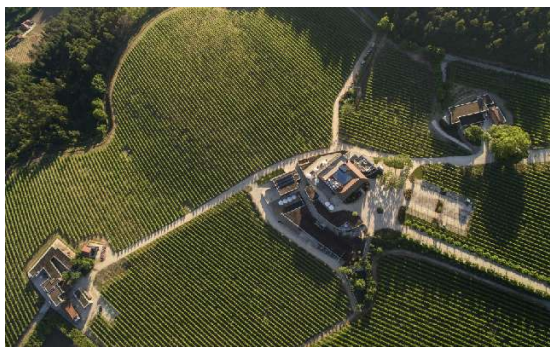


布拉加

布拉加的耶穌朝聖所是葡萄牙最美麗的教堂，教堂前巴洛克風的迴旋階梯被稱「神聖之路」。雙邊階梯共116公尺600個階梯，每一層都有不同雕像矗立和象徵不同意義的噴泉，每個轉折處都有一棟小教堂，非常典雅美觀。

基馬拉斯

基馬拉斯是葡萄牙開國君王阿方索一世誕生地，也是第一任首都，故有「葡萄牙的搖籃」之稱。歲月在基馬拉斯留下的痕跡，至今只剩下七座防禦塔樓和中央大塔樓，於2006年列入世界文化遺產。而建造於10世紀的基馬拉斯城堡更是葡萄牙七大奇蹟之一。



特選酒鄉精品飯店

斗羅河中上游的谷地以及周遭的廣大地區，是葡萄牙最大的葡萄酒產區。誠翔特別安排入住坐落在葡萄園中的精品酒鄉飯店，暢飲葡萄牙特有的著名綠葡萄酒，舒適住宿、享受美酒與佳餚，真正深入體驗葡萄酒產區文化。



旅遊時間預計表

- 11:00 - 12:30 遊覽耶穌聖所
- 15:00 - 17:30 遊覽基馬拉斯



公爵宮殿、單程電車

Day 8

特選酒莊飯店→斗羅河解憂列車之旅→特選酒莊飯店



早餐：飯店內早餐

午餐：斗羅河谷酒莊料理/含酒水

晚餐：私房餐廳牛膝料理/含酒水



特選酒莊飯店 ★★★★★

或同等級



葡萄酒莊巡禮

在優美的酒鄉斗羅河山谷中，深入當地葡萄園酒莊體驗，不只看的到，更能細細品味箇中精隨。當地生產的優質杜羅DOC紅酒與特有波特酒，歷史悠久，走過的每一步，皆是人類世界遺產的濃縮歷程。葡萄藤在心中彷彿生了根，成為記憶中最令人回味無窮的難忘體驗。

斗羅河解憂列車之旅

踏上葡萄牙斗羅河火車，展開壯麗之旅。河谷風光盡收眼底，翠綠山脈與蔚藍河水交織成詩意畫面。火車緩行間穿越古老村莊、葡萄園，緊鄰古老城堡與莊園。沿途風景如詩如畫，讓您陶醉於大自然的美。享受窗外風光，感受歷史和文化的薰陶。



斗羅河觀景台

位於葡萄牙斗羅河谷地區的觀景台，被譽為該地區最美的景點之一，提供壯麗的斗羅河全景。從這裡可以欣賞到蜿蜒的河流、廣袤的葡萄園和起伏的山丘，特別是在秋季，葡萄園染上金黃和紅色，更加迷人。這個觀景台也是拍攝杜羅河谷壯麗景色的絕佳地點。



旅遊時間預計表

- 11:00 - 12:00 參觀波多酒莊
- 15:30 - 16:00 斗羅河解憂列車
- 16:00 - 17:00 遊覽斗羅河谷



斗羅河火車

Day 9

特選酒莊→波多→加亞纜車→萊羅書店→交易宮→
港邊漫步



酒莊-62KM-波多



早餐：飯店內早餐

午餐：港式點心料理

晚餐：波多風味料理/含酒水



InterContinental ★★★★★

或 Portobay ★★★★★

或 Infante Sagres Porto ★★★★★

或同等級

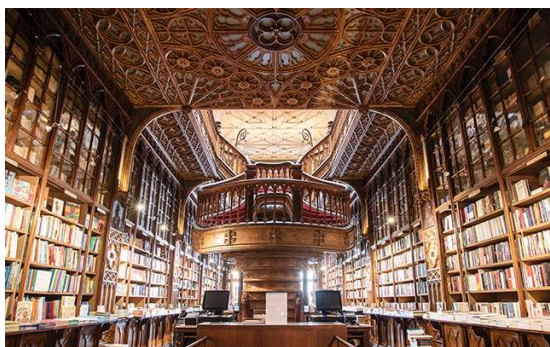


加亞纜車

在2011年完工的加亞纜車，短短的距離帶到對面的小山頭，行進間可看到右側林立的酒廠，左邊有杜羅河景色及11點鐘方向有路易一世大橋，從纜車上看杜羅河對岸的彩色房子，是欣賞波多景色最美的視角之一，層層堆疊的建築物，散發著一種既古老又優雅的情調。

證券交易宮

於19世紀中葉由波多商會籌設，當時這座港口都市的商業十分繁榮，約有26個國家經常在此貿易，因此落成於這個年代的證券交易宮便無比氣派，一方面進行股票交易，一方面也能接待外賓。



萊羅書店

萊羅書店有世上10大美麗書店之稱，精緻木質裝潢，陽光從天花板玻璃花窗灑落，照亮我們生命。相傳「哈利波特」作者JK羅琳女士，小說裡的建築發想，就是以本書店模樣作為場景的延伸。



旅遊時間預計表

- 10:00 - 12:00 搭乘纜車、路易一世鐵橋
- 14:00 - 18:00 參觀交易所、萊羅書店、本篤車站



加亞纜車、交易所、萊羅書店

Day 10

波多→一星米其林建築美食體驗→孔英布拉→歐比多斯國營旅館



波多-133KM-一星米其林餐廳-85KM-孔英布拉-134KM-飯店



早餐：飯店內早餐

午餐：一星米其林料理/含酒水

晚餐：餐食自理



Pousada Vila ★★★★★

或 Pousada do Castelo ★★★★★

或同等級



一星米其林建築美食之旅

坐落於山脈、葡萄園與寧靜斜坡間，建築與景觀完美融合，匯聚葡萄園、釀酒廠、招待所與一星米其林餐廳。建築結構展現張力，如同一幅風景畫，沿著葡萄園的線性韻律延伸。純正簡樸的料理，以葡萄牙食材精髓呈現美食之旅。

孔英布拉

古都孔英布拉依傍於蒙德哥河畔，老城區沿著山坡展開的屋舍，櫛比鄰次。位於山坡頂端的孔布拉大學，初建於1290年，七個世紀以來一直是古城的地標，不僅是歐洲歷史最悠久的大學之一，迄今仍是葡國高等學府。



喬安妮娜圖書館

穿過名為「鐵之門」的大學窄門後，眼前所見彷彿如宮殿，塔樓聳立，讓人讚嘆古老大學的魅力。建於18世紀的喬安妮娜圖書館，號稱全球最美圖書館之一。最古老的舊皇家宮殿，可見昔日皇家大廳，以及皇室蒐羅的兵器等等。



旅遊時間預計表

- 09:00 - 09:30 享受波多悠閒時光
- 12:00 - 15:00 一星米其林饗宴
- 17:00 - 18:30 參觀孔英布拉大學

備註：誠翔私房一星米其林餐廳涵蓋建築、藝術、美食三大層面的體驗，是正規的一星米其林星級餐廳餐點，用餐時間為3小時，因此晚餐不再另外安排用餐，請貴賓見諒。



喬安妮娜圖書館

Day 11

歐比多斯→佩納宮→洛卡角→里斯本



歐比多斯-96KM-仙特拉-18KM-洛卡角-41KM-里斯本



早餐：飯店內早餐
午餐：葡式海鮮飯料理
晚餐：中式料理



Tivoli Avenida Liberdade ★★★★★
或 Portobay ★★★★★
或 Four Season Hotel ★★★★★
或同等級



佩納宮

來到辛特拉，佩納宮絕對是必訪之處。佩納宮是十九世紀葡萄牙女王瑪麗雅二世的丈夫—費迪南德建造的浪漫主義宮殿，佩納宮曾是國王離宮，目前是葡萄牙國家古蹟，以及葡萄牙七大奇蹟之一。

洛卡角

洛卡角不僅是葡萄牙的最西點，也是歐亞大陸的極西點，人們常說的天涯海角大概就是這裡。來到了陸地的盡頭、海洋的起點一定要感受一下大西洋狂放的風和領取歐陸最西點證書，為此行留下珍藏記憶。



里斯本市區

羅西歐廣場是里斯本紀念品店、商店、餐廳最熱鬧的地區，廣場和自由大道連結成了最佳的購物大道。在這裡可以享受購物樂趣或漫步城區，艾菲爾先生學徒的作品，連結上下城區的聖胡斯塔升降梯也坐落於此，漫步到太加斯河畔就是舊皇宮廣場美麗的奧古斯塔街凱旋門。



旅遊時間預計表

- 08:30 - 10:00 出發前往辛特拉
- 10:30 - 13:00 遊覽佩納宮
- 16:00 - 16:30 遊覽洛卡角
- 17:30 - 19:00 里斯本市區



佩納宮、傳統電車

Day 12

里斯本→貝倫區→里斯本自由時光



早餐：飯店內早餐

午餐：網紅餐廳龍蝦燉飯/含酒水

晚餐：餐食自理



Tivoli Avenida Liberdade ★★★★★

或 Portobay ★★★★★

或 Four Season Hotel ★★★★★

或同等級



貝倫區

位於里斯本市中心以西6公里的貝倫區，葡語意為耶穌的出生地伯利恆，是地理大發現時啟程前往世界各地的重要港口。探訪岸邊防衛城市的貝倫塔，以及紀念葡萄牙稱霸大海的發現者紀念碑。拍下曼努埃爾式風格的傑洛尼摩斯修道院，在在皆顯現出大航海時代的精神。

百年蛋塔創始店

葡式蛋塔原本是里斯本貝倫區傑羅尼莫斯修道院的修女發明的，主因為蛋白被廣泛運用製衣漿紗、過濾酒後剩下很多蛋黃，因此修道院發明了不少用蛋黃製作的甜點，蛋塔就是其中之一。後來修道院關閉，1837年附近糕餅店開始販售蛋塔，因此也稱作「貝倫塔」。



阿法瑪區

里斯本最古老的城區，蜿蜒的小巷更是別有風情，其中穿梭街道的復古電車1930年行駛至今80多個年頭，仍舊保有古老的軌道及原木車廂，就像是一座座四處移動的歷史博物館，28路電車便是鎮館之寶，也是阿法瑪區遊客鏡頭內最常出現的最佳主角。



旅遊時間預計表

- 09:00 - 12:00 遊覽貝倫區
- 14:00 - 19:00 享受里斯本優閒午後



百年蛋塔

Day 13

里斯本／杜拜



早餐：飯店內早餐

午餐：機上

晚餐：機上



機上

午班機－輕鬆假期

回程下午班機的優點，就是有個輕鬆的早晨享受豐盛早餐，充分運用時間，享受最後的假期！稍晚團體集合後前往機場辦理退稅以及登機手續，準備返回可愛的家。



笑著道別・很快再見！

開心的時光總是過得快，旅行終究來到最後一刻，準備好行囊，帶著美好旅遊回憶，踏上回家的路。



旅遊時間預計表

■ 11:00 - 11:30 專車前往機場

Day 14

轉機點／台北

感謝有您，一同走過這段風景
帶著美麗難忘的回憶，回到舒適的
家。願這些美好的時刻在您心中持
續閃耀，期待未來能與我們分享更
多旅途中的點滴。



備註：參考行程可能會因航班・飯店・餐廳・交通..等因素變動而調整行程內容或順序，誠翔運通保留調整行程餐食安排順序、同等級飯店安排之權利，但並不影響暨有行程內容為原則，請依各團說明會資料為主。

出團注意事項

團費與訂金說明

1. 團費費用包含：全程經濟艙機票、住宿、餐食(自理餐食除外)、行程中安排入內參觀之景點門票、行李搬運費、燃油費、機場稅及團體行程天數內的500萬旅遊契約責任險及20萬意外傷害醫療險(其中意外身故保險500萬，超過法規要求的250萬元)。需要特別注意的是，依保險公司規定，未滿15歲及年滿70歲的旅客，其死亡或傷殘保額為250萬元。
 2. 費用不包括：機場來回接送、護照工本費、床頭小費等禮貌性質費用、私人花費等。外站參團 (Join) 的旅客，團費不含簽證費、機票(國際段及歐洲內陸段)、機場稅及燃油附加費。
 3. 報名後請於三日內繳付訂金每人40,000元，寒、暑假、連假及春節期間的團體訂金會有所增加。如團體額滿或機位限期開票，請於報名次日繳交訂金完成報名手續。
 4. 不同出發日期團費及行程略有差異，建議與您的旅遊服務專員聯繫確認。團費亦會依航空公司票價調整而更動，最終售價將根據當期票價為依據，本公司保留行程售價異動的權利。
 5. 網站上的團況資訊會隨著實際報名人數變化隨時更新，建議您隨時上網查詢最新狀況。
-

團體住房權益及安排注意事項

1. 團費報價以兩人一室雙人房為主，歡迎您結伴參加。若單數報名，需酌收全程單人房差額。我們將協助安排同性團友共用一室，若能順利調整，則免收單人房差額。
 2. 根據歐洲當地消防法規，多數旅館僅接受12歲以下兒童加床，如需三人一室，通常為雙人房一大床加摺疊床、沙發床或行軍床。因空間有限，加上行李擺放，可能影響住宿舒適度，建議避免選擇三人房安排。
 3. 團體房型無法保證相鄰或連通房。如希望與同行親友安排在同樓層或鄰近房間，請務必選擇相同房型（例如兩小床或一大床）。我們將盡力向飯店提出您的需求，但無法保證滿足，敬請見諒。
 4. 房間安排權限屬於飯店，團體預訂多為標準房。然而，因歐式建築設計，房間大小及位置可能有所差異，家庭房及連通房亦較少提供。大床房亦常以兩小床拼接呈現。若部分標準房因飯店善意升等，其分配由飯店隨機安排，並非本公司差別對待，敬請諒解。
-

簽證

1. 自2011年1月11日起持「中華民國護照」（需有身分證字號之護照，無身分證字號如僑民，則不適用）以觀光名義入境「歐洲申根公約國家」可適用六個月內停留90天免簽證優惠。入境「歐洲申根公約國家」需辦簽證者，請於報名時主動告知旅遊專員，以便提供您辦理簽證相關資料。
2. 若貴賓擁有雙重國籍或持「非」中華民國護照，請務必自行確認所持護照是否符合旅遊地及再次入境台灣的簽證與相關規定。如屬居留身份者，出入境時必須攜帶有效的居留證。此外，依中華民國法律規定，辦理出入境手續時，旅客應使用相同國籍之合法有效護照（即同一本護照）。若您屬上述情況請於報名時主動告知服務人員，以便提供協助與建議。
3. 為避免因護照問題影響出境或入境歐洲，請旅客於報名時務必確認護照有效性，並在出國當日妥善攜帶至機場，由領隊協助辦理登機手續。
◆護照須符合以下規定：效期至少六個月以上（以回程入境台灣日期為基準）、內頁至少有兩頁空白且保持完整無損。若護照有髒污、內頁分離、破裂、相貌與照片不符或姓名變更等問題，請即早更新或補發。如需更多資訊，建議詳閱「護照申請須知」或洽詢旅遊專員。

- ◆軍警、役男及雙重國籍或特殊身份者，應提前確認是否需申請許可或補充文件，以免影響出入境。
 - ◆特別提醒，出國當日攜帶正確且有效的護照至機場。如未攜帶或攜帶錯誤護照，將無法完成登機，相關責任需自行承擔。若有疑問，隨時與我們聯繫。
4. 當地簽證之簽發與否，乃屬不可抗力之因素，不可歸責於兩地旅行社，得依契約第14條辦理及配合轉團或退訂金。
-

特別提醒

1. 您繳付訂金後，即表示旅遊契約成立。本公司將依合作夥伴（如旅館、餐廳、航空公司等）的要求，預付相關費用。若因故取消行程，本公司將依據「國外旅遊定型化契約書」相關條款或實際支付情況計算費用，向您收取超支部分，或退回剩餘訂金。請特別注意，多數航空公司於開立機票後需支付全額票款，並不得更改旅客名單。
 2. 【取消注意事項】
 - ◆當團未達成團人數：於期限內簽回團體取消同意書，即可全額退款。
 - ◆個人因素取消：依照國外旅遊定型化契約書規定收取相關取消費用(票務、食宿、交通、作業費等)，簽回團體取消同意書，可辦理退款。※退款方式將依旅客原付款方式退費：
 - ◆信用卡退款：退刷至原刷卡信用卡帳戶，處理時間依各銀行作業進度，約需7-10個工作天。
 - ◆匯款 退款：返還至原匯款帳戶，請提供帳戶資料影本，處理時間約2-3個工作天。
 - ◆現金 退款：如以現金繳付團費或訂金，需由本人至公司辦理，核對帳務後處理，約需3個工作天完成。
 3. 本公司行程全程使用團體經濟艙機票，根據航空公司規定，團體機票無法於出發前預先選位，也無法滿足特定座位需求(如：靠窗或走道)。座位安排將依旅客英文姓名順序進行，同行者有可能無法相鄰而坐。如有特定座位需求，可選擇額外付費進行選位，敬請參團貴賓理解並配合。
-

其他說明

1. 若遇大型展覽或節慶或突發事件需依航班、飯店取得順序，因而調整行程、飯店或住宿地點安排，誠翔運通保留調整行程順序、同等級飯店安排之權利，但以不影響暨有行程內容為原則。
 2. 不同國家有程度高低的旅遊風險，為保障您的旅遊安全及同團旅客的權益，若您有慢性疾病、懷孕、年滿70歲以上、行動不便等狀況，請務必主動告知，並攜同家人或友人同行，方可接受報名。若因未告知特殊健康狀況而導致無法成行或衍生其他問題，旅客需自行負責。
 3. 團體旅遊需顧及全體旅客並配合行程，若有嬰幼兒同行，可能因行程安排而影響照顧，建議報名前審慎考量。航空公司提醒，因飛行考量及法規限制，每架航班接收嬰兒人數有限，請提前向專員確認規定，並提供父母及嬰兒姓名及出生日期，經確認後方可報名。
 4. 國外餐食口味偏重且葷食較多，素食旅客請於報名時提前告知需求。海外團體素食餐可能不如台灣多樣，建議理解當地飲食文化差異，並自備素食罐頭或泡麵以備不時之需。行程中西式午餐提供桌水，晚餐含酒水，其他飲品可請領隊協助購買。部分特約餐廳午餐可能供應酒水或咖啡，實際安排由領隊公告。
 5. 多數國外商店週日及國定假日休息，若有購物計畫，請提前告知旅遊專員或領隊，以便建議出發日或調整購物計畫。
 6. 行程景點與餐食照片由團友、領隊或攝影師拍攝，實際景色或菜色可能因季節或拍攝角度而異，敬請見諒。
 7. 部分航空公司可由高雄自行飛往轉機點與團體會合，詳情請洽詢旅遊專員。
 8. 旅遊時間預計表僅供參考，領隊將依團體行進與操作狀況調整作息，本公司亦保有更換隨團領隊的權利，若因團體調配或臨時狀況需更動，敬請見諒。
-